



**Lise Bouchet, administration, coordination, suivi de projets**

Elle s'est passionnée en tant que chargée de production de l'équipe de Lyon et un beau parcours dans les instances de la culture du spectacle en fait le bastion du studio et son point de repère pour vous.



**Fanny Rey, médiation des publics**

Conductrice, choréaste et metteuse en scène, elle met au service du mouvement et de la scénographie. Elle met en mouvement un mouvement précis, du travail de l'imaginaire à l'image de soi, elle explore cet infini dans un objectif de transmission et de médiation vers ses publics.



**Kélesh Agostini, rigie & technique**

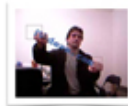
L'homme-mesureur et le créateur assure du studio une formation initiale d'ingénieur et une instabilité créative dont un seul se passe. Il explore avec une coupe et une feuille de papier, donne les clés mathématiques nécessaires à la réalisation des algorithmes et code le cas échéant les premiers prototypes.



**Derrick Gachon, conception, intégration multimédia**

Musicien, artiste et concepteur de systèmes interactifs, il travaille sur la portée perceptuelle du geste et les unités sémiotiques temporelles. Il est le genre de la philosophie du studio et dirige le développement des projets qui s'y développent.

site perso: <http://derrickgachon.fr/>



**Yves Quémener, expert analyse d'image, des infos**

Consultant, informaticien et expert dans les domaines de l'analyse d'image, du traitement vidéo et du tracking, de la réalité augmentée et des systèmes complexes, il développe notamment les systèmes de capture du mouvement pour les installations du studio.

site perso: <http://www.yq-dev.com/>



**Alexandre Barrea, ingénieur du son**

Ingénieur du son et co-fondateur de [www.surroundtheory.com](http://www.surroundtheory.com), spécialiste acoustique multicanal sur le web, cet ultra-passionné de la diffusion sonore met au service des projets artistiques du studio ses compétences complètes de chef-opérateur du son en TV, Broadcast, documentaire et captation de spectacle de scène.

## Studio CreArtCom

CreArtCom est un studio Lyonnais d'arts numériques qui conçoit et produit des scénographies proposant des relations esthétiques, corporelles et symboliques aux technologies de l'image et du son. Le studio propose un répertoire d'oeuvres originales autour du geste, du mouvement, du jeu. L'équipe développe des projets focalisés sur l'humain et l'expression de soi, qui ont pour objectif de placer le public au centre des questions de son environnement et de sa corporalité par les biais des technologies interactives.

Depuis 2011 ces travaux sont diffusés sur tout le territoire et à l'international.



### Studio CreArtCom

adresse de correspondance: 4, montée du Chemin Neuf, 69005 Lyon, France

studios: 7 place Chazette, 69001 Lyon, France

web: <http://www.creartcom.eu>